



Combinatievloer

Passend vloersysteem

Flexibel maatwerk



Geen passen en meten, maar meten en pasklaar met de Combinatievloer van De Hoop Pekso. het flexibele vloersysteem biedt maatwerk voor vrijwel elke begane grondvloer in woning- en utiliteitsbouw. De Combinatievloer vormt een uiterst doeltreffende en economisch voordelige systeemvloer, mede dankzij het grote assortiment standaard betonliggers en vulelementen (eps of lichtbeton). De Combinatievloer is uit voorraad leverbaar, zodat op de bouwplaats juist in time kan worden gewerkt. Sparingen zijn tot op het laatste moment aan te brengen of aan te passen.

Lichte vloer met een zware Rc

De Combinatievloer bestaat uit voorgespannen betonnen balkjes en eps of lichtbeton vulelementen. Daaroverheen komt een in het werk gestorte druklaag, die samen met de balkjes de constructieve sterkte levert van deze relatief lichtgewicht vloer. De Hoop Pekso kan ook de wapening meeleveren. Met de EPS vulelementen is de vloer uitstekend geïsoleerd, tot $R_c = 6,0$ (m^2 K/W) en wordt een goede balans in zuinig materiaalgebruik gevonden. De Combinatievloer is dus niet alleen flexibel, maar ook zeer milieuvriendelijk.



Voordelen van de De Hoop Pekso Combinatievloer

- Snel en eenvoudig te monteren
- Flexibel systeem voor maatwerk
- Hoge isolatiewaarden mogelijk tot $R_c 6,0$ (m^2 K/W)
- Licht van gewicht
- Lengte van de balkjes van 50-620 cm (met 5 cm oplopend)
- Uit voorraad leverbaar
- Gecombineerd met de bijbehorende bouwstaalmat

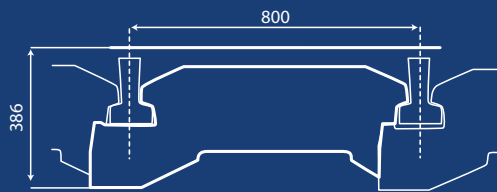
2

Productdetails

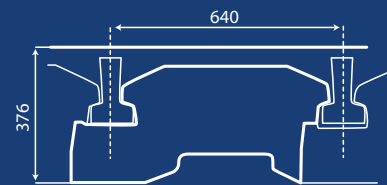
EPS-elementen

De EPS-elementen zijn leverbaar met de Rc-waardes 2,5 – 3,0 – 3,5 – 4,0 – 5,0 – 6,0 (m² K/W).

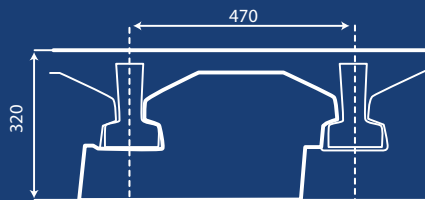
Doorsnedes polystyreen element:



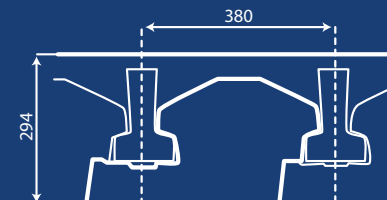
Element 800 (G)



Element 640 (N)

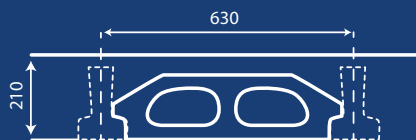


Element 470 (S)



Element 380 (K)

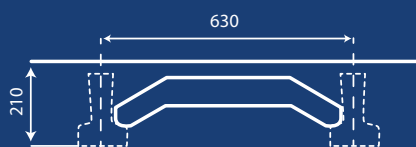
Doorsnedes lichtbeton element:



Element ISO 24: AN



Element ISO 24: AK

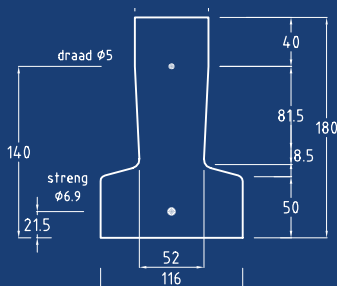


Element TCI: BN

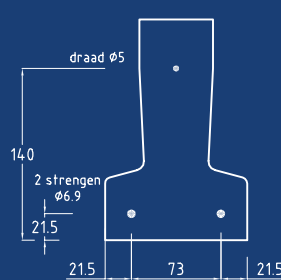


Element TCI: BK

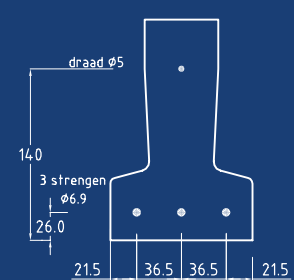
Betonbalken



Type 182



Type 183



Type 184

3

Gewichten per m² vloer

| Profiel | Breedte | Eigen gewicht | Liter |
|---------|---------|---------------------|-------------------------|
| | | kN/m ² * | beton/m ² ** |
| G1G | 800 | 1,60 | 58 |
| N1N | 640 | 1,91 | 60 |
| N1S | 555 | 1,93 | 65 |
| S1S | 470 | 2,16 | 70 |
| S1K | 425 | 2,27 | 75 |
| K1K | 380 | 2,39 | 80 |
| N2N | 760 | 2,38 | 80 |
| S2S | 590 | 2,73 | 85 |
| K2K | 500 | 3,00 | 95 |
| N3N | 880 | 2,85 | 75 |
| K3K | 620 | 3,38 | 95 |
| 24 | 630 | 3,48 | 65 |
| TCI | 630 | 2,85 | 55 |

*Constructieve begane grondvloer excl. afwerkvloer en andere belastingen

**Excl. randen en tussen opleggingen

G= 800 - ... element (GROOT)

N= 640 - ... element (NORMAAL)

S= 470 - ... element (SMAL)

K= 380 - ... element (KLEIN)

Vermelde l. beton zijn excl. beton ter plaatse v/d funderingsbalken.

Gewicht balk p/m:
33 KG /m1

De Hoop Pekso

Terneuzen
0115 68 09 11

Oosterhout
0162 47 39 73

Vestiging Terneuzen

Duitslandweg 2
4538 BK Terneuzen
Postbus 19
4530 AA Terneuzen

0115 61 32 42
betonwaren@dehoop-pekso.nl
www.dehoop-pekso.nl

Havennummer 1421

KvK Terneuzen no. 21017362



CC00612-01