

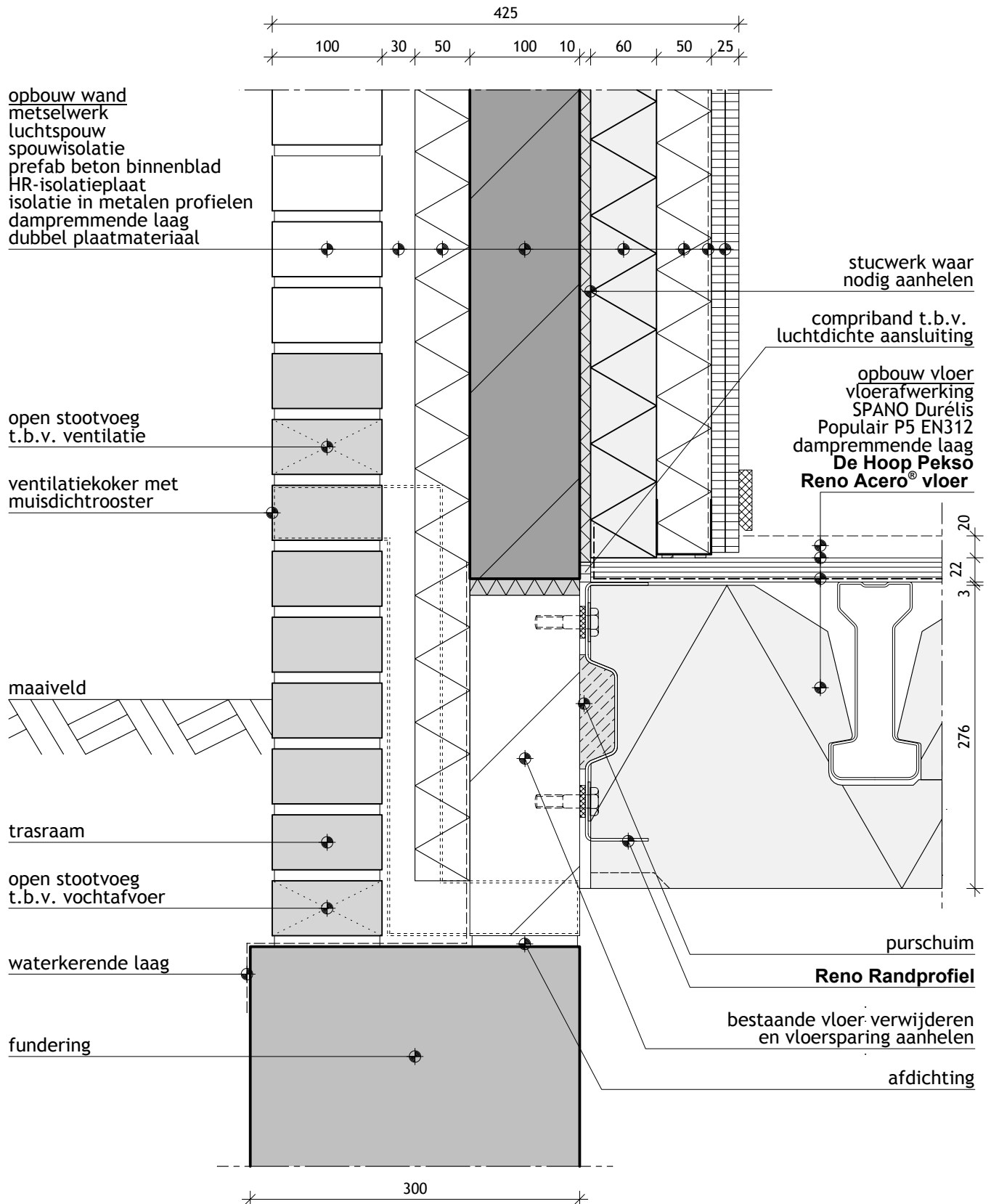
# De Hoop Pekso - bouwdetail 038

## Fundering met buitenwand (langspeel)



Energiezuinige renovatie en verbouw - Reno Acero®  
Energiecrisiswoningen - bouwperiode 1975-1991

Bouwdetail gebaseerd op:  $R_c$  wand  $\geq 5,0 \text{ m}^2 \cdot \text{K/W}$   $R_c$  vloer  $\geq 5,0 \text{ m}^2 \cdot \text{K/W}$   $qv_{10}$ -waarde  $\leq 0,625 \text{ dm}^3/\text{s per m}^2$



# De Hoop Pekso - bouwdetail 039

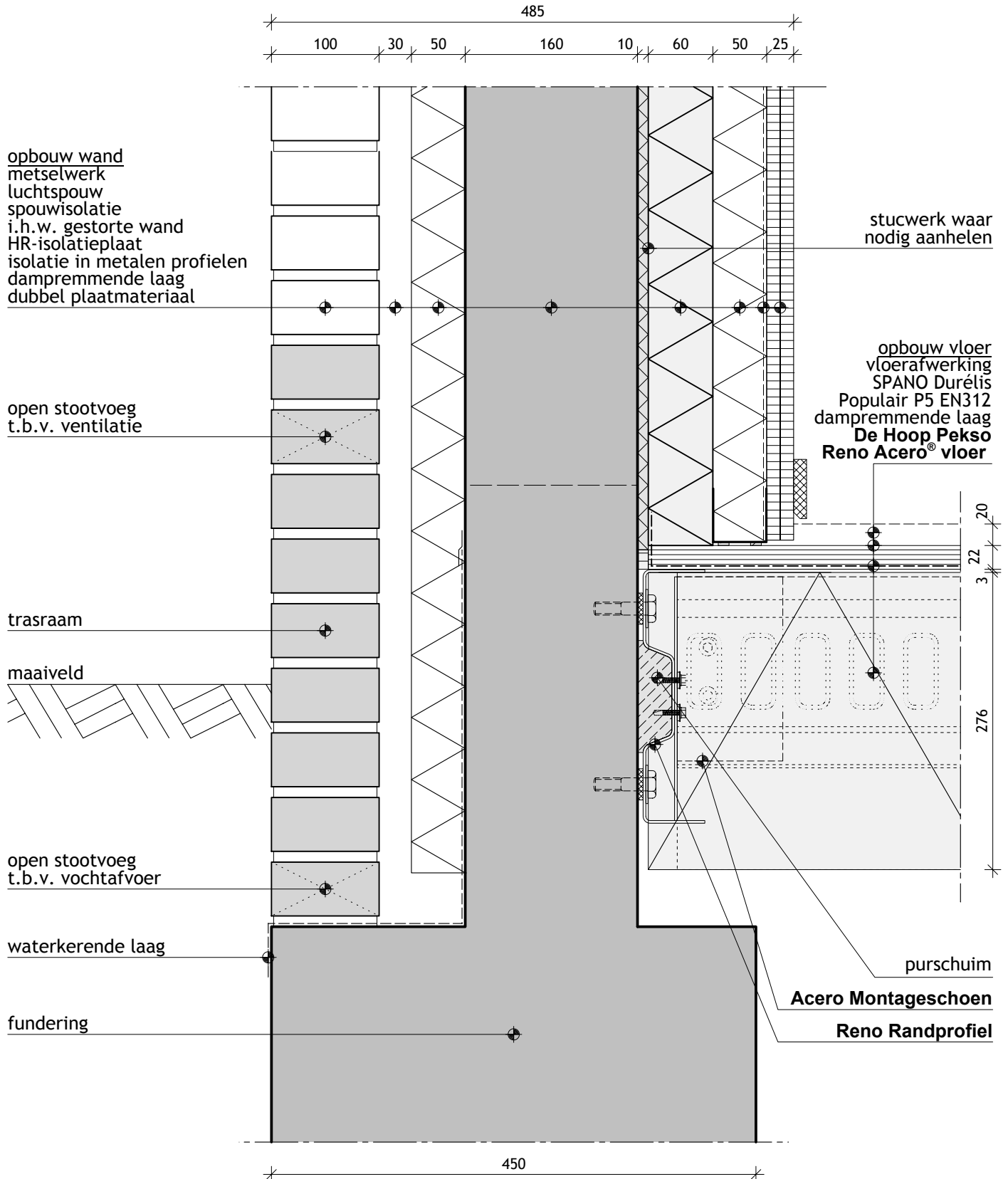
## Fundering met buitenwand (eindgevel)



### Energiezuinige renovatie en verbouw - Reno Acero®

### Energiecrisiswoningen - bouwperiode 1975-1991

Bouwdetail gebaseerd op:  $R_c \text{ wand} \geq 5,0 \text{ m}^2 \cdot \text{K/W}$   $R_c \text{ vloer} \geq 5,0 \text{ m}^2 \cdot \text{K/W}$   $qv_{10}$ -waarde  $\leq 0,625 \text{ dm}^3/\text{s per m}^2$



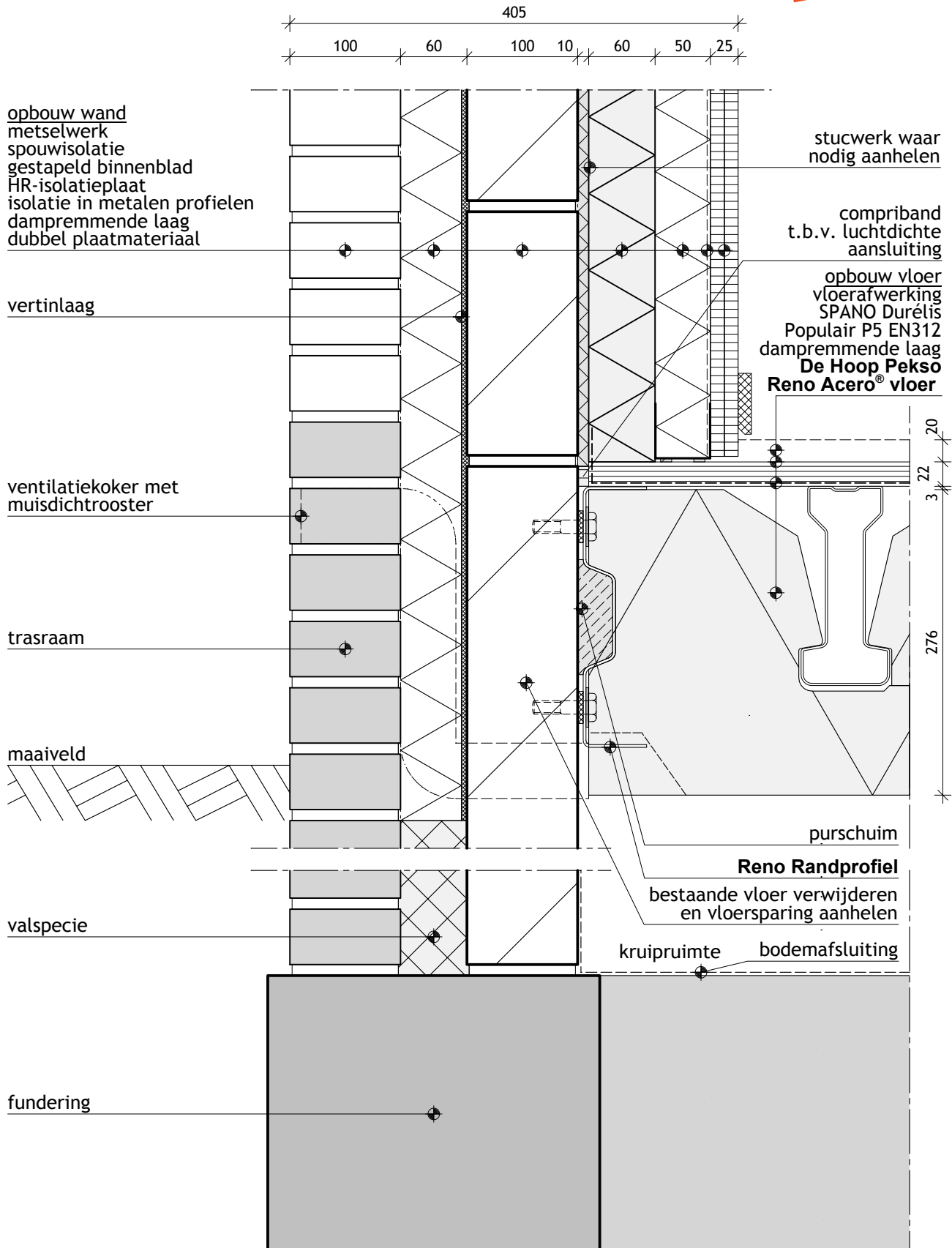
# De Hoop Pekso - bouwdetail 040

## Fundering met buitenwand (langspeel)



Energiezuinige renovatie en verbouw - Reno Acero®  
 Woningnoodwoningen - bouwperiode 1965-1974

Bouwdetail gebaseerd op:  $R_c \text{ wand} \geq 5,0 \text{ m}^2 \cdot \text{K/W}$   $R_c \text{ vloer} \geq 5,0 \text{ m}^2 \cdot \text{K/W}$   $qv_{10}\text{-waarde} \leq 0,625 \text{ dm}^3/\text{s per m}^2$



# De Hoop Pekso - bouwdetail 041

## Fundering met buitenwand (eindgevel)



Energiezuinige renovatie en verbouw - Reno Acero®  
Woningnoodwoningen - bouwperiode 1965-1974

Bouwdetail gebaseerd op:  $R_c \text{ wand} \geq 5,0 \text{ m}^2 \cdot \text{K/W}$   $R_c \text{ vloer} \geq 5,0 \text{ m}^2 \cdot \text{K/W}$   $qv_{10}$ -waarde  $\leq 0,625 \text{ dm}^3/\text{s per m}^2$

